

R1	Aktualizace PD dle úprav interiéru VH	01.2020	
ZMĚNA		DATUM	PODPIS

OBJEDNATEL



Správa železniční dopravní cesty, státní organizace

Praha 1 - Nové Město, Dlážděná 1003/7, PSČ 110 00

Oblastní ředitelství Praha

Praha 7, Partyzánská 24, PSČ 170 00

S-JTSK

±0,000 = 222,06 m n.m.

Bpv

PROJEKTOVÁ, INŽENÝRSKÁ A KONZULTAČNÍ ORGANIZACE CERTIFIKÁT ISO 9001 VPÚ DECO PRAHA a.s., POBABSKÁ 1014/20, 160 00 PRAHA 6 DIČ CZ60193280 www.vpupraha.cz				 VPÚ DECO PRAHA a.s.	
PROJEKTANT	VYPRACOVAL	KONTROLA	HL.INŽ.PROJEKTU	ATELIÉR POZEMNÍCH STAVEB	
Ing.A.Seko	Ing.arch.T.Brix	Ing.M.Vénos	M.Pražský		
REKONSTRUKCE VÝPRAVNÍ BUDOVY V ŽST BEROUN Nádraží 129, 266 01 Beroun SO 110 Rekonstrukce objektu A00 – Architektonické a stavebně technické řešení				ČÍSLO ZAKÁZKY	2-0478-00/40
				DOKUMENTACE	DSP+DPS
				MĚŘÍTKO	
				DATUM	12.2018
OBSAH PŘÍLOHY				POČET FORMÁTŮ	
				ČÁST	ČÍSLO PŘÍLOHY
Tabulka zámečnických výrobků				E	03.09
				KÓD	ČÍSLO KOPIE
DOKUMENTACI LZE UŽÍVAT POUZE VE SMYSLU PŘÍSLUŠNÉ SMLOUVY O DÍLO. VÝKRES, ČI JEHO ČÁST, MŮŽE BÝT KOPIROVÁN NEBO JINÝM ZPŮSOBEM ROZŠÍŘOVÁN POUZE PO PŘEDCHOZÍM SOUHLASU VPÚ DECO PRAHA a.s.					

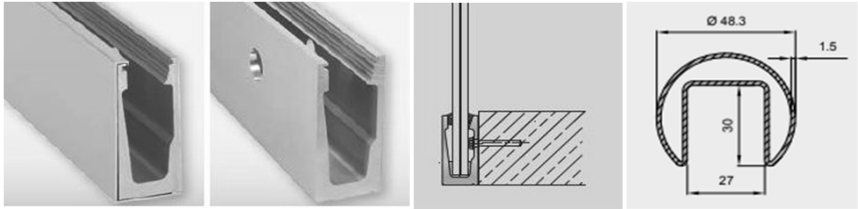
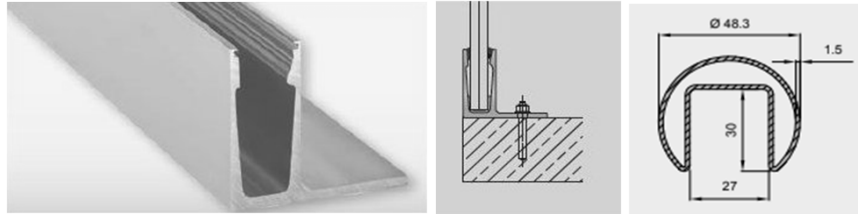
TABULKA NOVÝCH ZÁMEČNICKÝCH VÝROBKŮ - Obsah

	Tabulka zámečnických výrobků - Obsah	Strana	2
Zxx	Zámečnické výrobky - položky	Strana	3-8
		Celkem	8 A4
	Přílohy		
Z10	Žebřík Z10		2 A4
Z11	Žebřík Z11		2 A4
Z12	Žebřík Z12		2 A4
Z13	Žebřík Z13		2 A4
Z14	Žebřík Z14		2 A4
Z15	Žebřík Z15		2 A4
Z21	Ostění oken Z21		2 A4
		Celkem	14 A4

Zxx - Zámečnické výrobky

Z01.a.1		Název	Revizní dvířka 150x150 pod obklad+zdivo, magnetická				1PP	1
		Rozměr	150x150mm				1NP	-
		Materiál	ocel+pvc				2NP	3
		Popis	Revizní dvířka rozměru 150x150mm pod obklad, magnetická,				3NP	2
							4NP	2
Z01.a.2		Název	Revizní dvířka 200x300 pod obklad+zdivo, magnetická				1PP	-
		Rozměr	200x300mm				1NP	-
		Materiál	ocel+pvc				2NP	2
		Popis	Revizní dvířka rozměru 200x300mm pod obklad, magnetická, včetně kotvení.				3NP	3
							4NP	2
Z01.a.3		Název	Revizní dvířka 300x300 v podhledu+SDK				1PP	1
		Rozměr	300x300mm				1NP	-
		Materiál	ocel+pvc				2NP	1
		Popis	Revizní dvířka rozměru 150x150mm pod obklad, magnetická, včetně kotvení.				3NP	-
							4NP	-
Z01.b.1		Název	Revizní dvířka 150x150 pod obklad+SDK, magnetická				1PP	1
							1NP	-
		Rozměr	150x150mm				2NP	-
		Materiál	ocel+pvc				3NP	-
		Popis	Revizní dvířka rozměru 150x150mm pod obklad, magnetická, včetně kotvení.				4NP	-
Z01.b.2		Název	Revizní dvířka 200x300 pod obklad+SDK, magnetická				1PP	2
		Rozměr	200x300mm				1NP	-
		Materiál	ocel+pvc				2NP	-
		Popis	Revizní dvířka rozměru 200x300mm pod obklad, magnetická, včetně kotvení.				3NP	3
							4NP	3
Z02a		Název	Oprava stávajícího zábradlí v interiéru					
		Rozměr	výška 1,1m, délka celkem 6,46 m + 8,96 m				1PP	-
		Materiál	ocel žárově pozinkovaná+dřevěné madlo				1NP	1
		Popis	Zábradlí schodiště interiérové - madlo dřevěné-průřez 40x20mm včetně kotvení. Odstranění původního nátěru ocelové kce. Opatření nátěrem novým.Výměna stávajícího dřevěného madla za nové. Povrchová úprava celého výrobku musí odpovídat stupni agresivity C2 dle ČSN EN ISO 14713				2NP	1
							3NP	-
							4NP	-
							Σ ks	2,0
		Položka	Popis	MJ	hmotnost /MJ [kg]	počet MJ	hmotnost [kg]	
		1	madlo dřevěné	m				
		2	spodní pásovina 50x5mm	ks				
Z02b		Popis	Zábradlí schodiště interiérové - madlo dřevěné(průřez 40x20mm včetně kotvení). Odstranění původního nátěru ocelové kce. Opatření nátěrem novým.Výměna stávajícího dřevěného madla za nové. Povrchová úprava celého výrobku musí odpovídat stupni agresivity C2 dle ČSN EN ISO 14713				2NP	1
							3NP	-
							4NP	-
							Σ ks	2,0
		Položka	Popis	MJ	hmotnost /MJ [kg]	počet MJ	hmotnost [kg]	
		1	madlo dřevěné	m				
		2	spodní pásovina 50x5mm	ks				
		3	výplň tyčovina Ø 20mm dl.0,8m	ks				
			Σ celkem				0,00	
Z02c		Název	Oprava stávajícího zábradlí v interiéru					
		Rozměr	výška 0,9m, délka 4,95m				1NP	1
		Materiál	ocel žárově pozinkovaná,				2NP	-
		Popis	Zábradlí schodiště interiérové - madlo z ocelové trubky bezešvé pozinkované Ø51x3,2mm včetně závitové tyče a kotvení výztuhy, odstranění původního nátěru a opatření nátěrem novým, povrchová úprava celého výrobku musí odpovídat stupni agresivity C2 dle ČSN EN ISO 14713				3NP	-
							4NP	-
							Σ ks	1,0
		Položka	Popis	MJ	hmotnost /MJ [kg]	počet MJ	hmotnost [kg]	
		1	madlo ocelová trubka bezešvá Ø51x3,2mm	m				
		2	konzola pro kotvení madla	ks				
			Σ celkem 1ks				0,00	

Z02d		Název	Oprava stávajícího zábradlí v interiéru					
		Rozměr	výška 1,1m, délka celkem 8,235 m					
		Materiál	ocel žárově pozinkovaná+dřevěné madlo				1NP	1
		Popis	Zábradlí schodiště interiérové - madlo dřevěné(průřez 40x20mm včetně kotevni). Odstranění původního nátěru ocelové kce. Opatření nátěrem novým.Výměna stávajícího dřevěného madla za nové. Povrchová úprava celého výrobku musí odpovídat stupni agresivity C2 dle ČSN EN ISO 14713				2NP	-
							3NP	-
							4NP	-
							Σ ks	1,0
		Položka	Popis	MJ	hmotnost /MJ [kg]	počet MJ	hmotnost [kg]	
		1	madlo dřevěné	m				
		2	spodní pásovina 50x5mm	ks				
Z02e		Popis	Zábradlí schodiště interiérové - madlo z ocelové trubky bezešvé pozinkované Ø51x3,2mm včetně závitové tyče a kotevní výztuhy, odstranění původního nátěru a opatření nátěrem novým, povrchová úprava celého výrobku musí odpovídat stupni agresivity C2 dle ČSN EN ISO 14713					
		Položka	Popis	MJ	hmotnost /MJ [kg]	počet MJ	hmotnost [kg]	
		1	madlo ocelová trubka bezešvá Ø51x3,2mm	m				
		2	konzola pro kotvení madla	ks				
		Σ celkem						0,00
Z02f		Název	Oprava stávajícího zábradlí v interiéru					
		Rozměr	výška 0,9m, délka 4,95m				1NP	1
		Materiál	ocel žárově pozinkovaná,				2NP	-
		Popis	Zábradlí schodiště interiérové - madlo z ocelové trubky bezešvé pozinkované Ø51x3,2mm včetně závitové tyče a kotevní výztuhy, odstranění původního nátěru a opatření nátěrem novým, povrchová úprava celého výrobku musí odpovídat stupni agresivity C2 dle ČSN EN ISO 14713				3NP	-
							4NP	-
							Σ ks	1,0
		Položka	Popis	MJ	hmotnost /MJ [kg]	počet MJ	hmotnost [kg]	
		1	madlo ocelová trubka bezešvá Ø51x3,2mm	m				
		2	konzola pro kotvení madla	ks				
Z02g		Popis	Zábradlí schodiště interiérové - madlo z ocelové trubky bezešvé pozinkované Ø51x3,2mm včetně závitové tyče a kotevní výztuhy, odstranění původního nátěru a opatření nátěrem novým, povrchová úprava celého výrobku musí odpovídat stupni agresivity C2 dle ČSN EN ISO 14713					
		Položka	Popis	MJ	hmotnost /MJ [kg]	počet MJ	hmotnost [kg]	
		1	madlo ocelová trubka bezešvá Ø51x3,2mm	m				
		2	konzola pro kotvení madla	ks				
Z02h		Popis	Zábradlí schodiště interiérové - madlo z ocelové trubky bezešvé pozinkované Ø51x3,2mm včetně závitové tyče a kotevní výztuhy, odstranění původního nátěru a opatření nátěrem novým, povrchová úprava celého výrobku musí odpovídat stupni agresivity C2 dle ČSN EN ISO 14713					
		Položka	Popis	MJ	hmotnost /MJ [kg]	počet MJ	hmotnost [kg]	
		1	madlo ocelová trubka bezešvá Ø51x3,2mm	m				
		2	konzola pro kotvení madla	ks				
Z02i		Popis	Zábradlí schodiště interiérové - madlo z ocelové trubky bezešvé pozinkované Ø51x3,2mm včetně závitové tyče a kotevní výztuhy, odstranění původního nátěru a opatření nátěrem novým, povrchová úprava celého výrobku musí odpovídat stupni agresivity C2 dle ČSN EN ISO 14713					
		Položka	Popis	MJ	hmotnost /MJ [kg]	počet MJ	hmotnost [kg]	
		1	madlo ocelová trubka bezešvá Ø51x3,2mm	m				
		2	konzola pro kotvení madla	ks				
Z02j		Popis	Oprava/ výměna stávajícího zábradlí v celé délce zábradlí.					
		Položka	Popis	MJ	hmotnost /MJ [kg]	počet MJ	hmotnost [kg]	
		1	madlo ocelová trubka bezešvá Ø51x3,2mm	m				
		2	konzola pro kotvení madla	ks				
Z04		Popis	neobsazeno					
		Položka	Popis	MJ	hmotnost /MJ [kg]	počet MJ	hmotnost [kg]	
		1	madlo ocelová trubka bezešvá Ø51x3,2mm	m				
		2	konzola pro kotvení madla	ks				

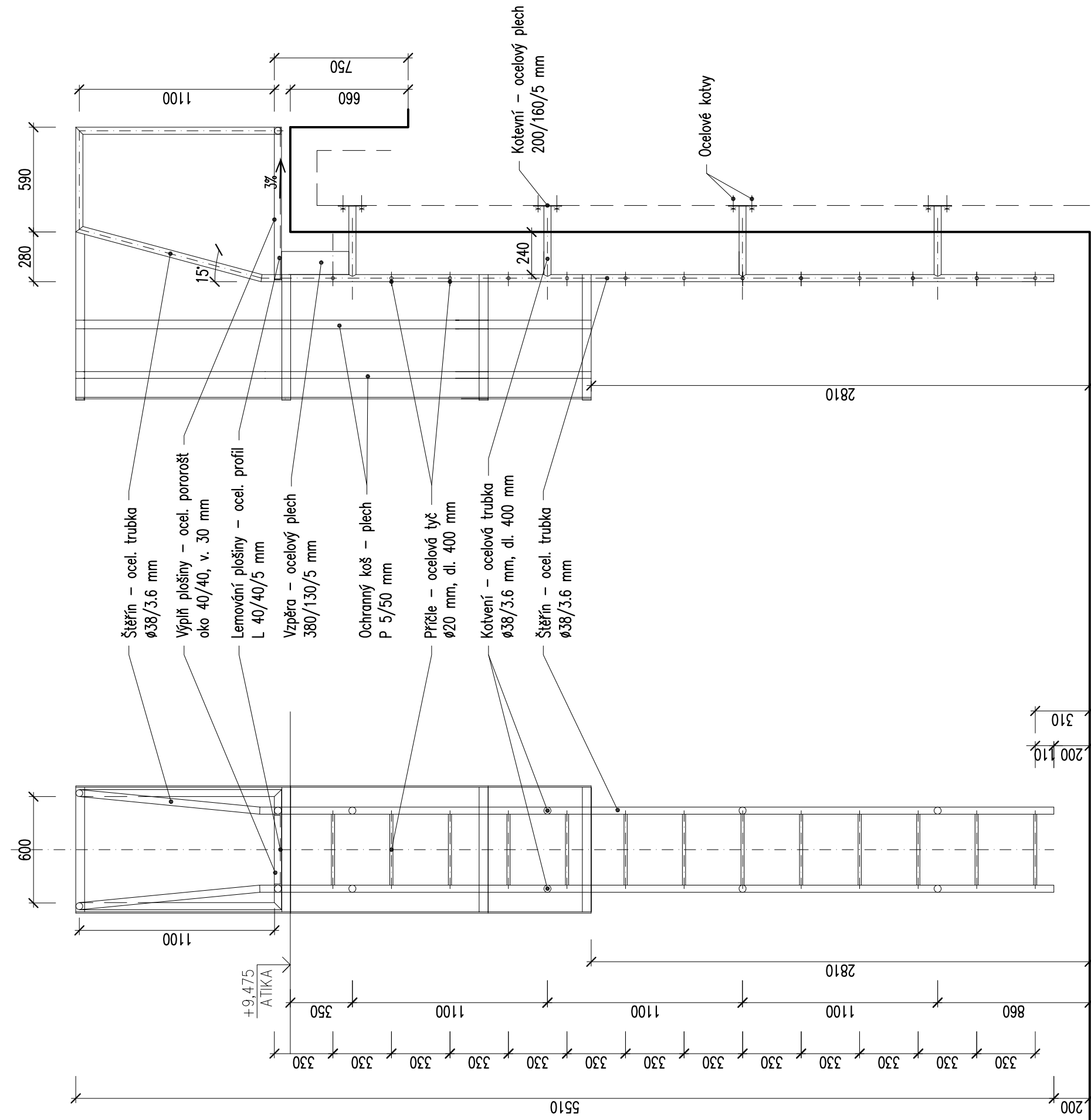
Z05		Název	Zábradlí schodiště interiérové_kavárna		
		Rozměr	dl.11,50bm + 14,10bm - celkem 25,6bm, v.1000mm		
		Materiál	systémový kotevní AL profil, bezpečnostní vrstvené sklo (2x10 mm+1,5mm PVB folie), kruhové nerez madlo 50mm (jemně broušená nerez)		
		Popis	Systémové prosklené zábradlí Výplň - výplň zábradlí ze samonosného bezpeč. vrstveného skla min 2x10 mm+1,5mm PVB folie do v. 1000mm dl. cca 25,6 m Kotvení - systémový kotevní osazovací profil skla (tvaru U) určený pro boční montáž šroubovaný (po cca a'250mm) přímo k boční nosné ocelové schodnici schodišťového ramene nebo k boční hraně stropní konstrukce, sklo do profilu kotveno pomocí vkládaných gumových těsnění Madlo - kruhové nerezové madlo 50mm nasazené shora na hranu skla	1NP	1
				Σ ks	1,0
					
Z06		Název	Zábradlí mezipatro kavárna		
		Rozměr	dl.11,5m, v.1000mm		
		Materiál	systémový kotevní AL profil, bezpečnostní vrstvené sklo (2x10 mm+1,5mm PVB folie), kruhové nerez madlo 50mm (jemně broušená nerez)		
		Popis	Systémové prosklené zábradlí Výplň - výplň zábradlí ze samonosného bezpeč. vrstveného skla min 2x10 mm+1,5mm PVB folie do v. 1000mm dl. cca 11,5 m Kotvení - systémový kotevní osazovací profil skla (tvaru F) určený pro boční montáž šroubovaný (po cca a'250mm) přímo k boční nosné ocelové schodnici schodišťového ramene nebo k boční hraně stropní konstrukce, sklo do profilu kotveno pomocí vkládaných gumových těsnění Madlo - kruhové nerezové madlo 50mm nasazené shora na hranu skla	2NP	1
				Σ ks	1,0
					
Z07		Název	zrušeno		
		Rozměr			
		Materiál			
		Popis		2NP	
				Σ ks	0,0
Z08.a		Název	Rolovací mříže - ocelové		
		Rozměr	šířka x výška otvoru 3365 mm x 2180 mm		
		Materiál	Zinková povrchová úprava ocelových prvků, RAL dle fasády		
		Popis	Na rozhraní výpravní haly a nájemní jednotky kavárny bude osazena nedělená rolovací mříž - roletová mříž sestavená z 14mm galvanizovaných trubek spojených propojovacími sponami o délce 60mm a tloušťkou stěny 1mm. Mříž je vedena ve svislých kovových drážkách umístěných na bočních stěnách otvoru. Zinková povrchová úprava ocelových prvků, mříž je navijena na hřídel s centrálním motorem, motor s frekvenčním měničem cca 1200W (před dojezdem zpomalí), mříž bude mít možnost ručního otvírání řetězem v případě výpadku elektrického proudu, bezpečnostní prvky – světelná závora v prostoru podlahy a 1m na podlahou.	1NP	1
				Σ ks	1,0
Z08.b		Název	Rolovací mříže - ocelové		
		Rozměr	šířka x výška otvoru 2185 mm x 2180 mm		
		Materiál	Zinková povrchová úprava ocelových prvků, RAL dle fasády		
		Popis	Na rozhraní výpravní haly a nájemní jednotky kavárny bude osazena nedělená rolovací mříž - roletová mříž sestavená z 14mm galvanizovaných trubek spojených propojovacími sponami o délce 60mm a tloušťkou stěny 1mm. Mříž je vedena ve svislých kovových drážkách umístěných na bočních stěnách otvoru. Zinková povrchová úprava ocelových prvků, mříž je navijena na hřídel s centrálním motorem, motor s frekvenčním měničem cca 1200W (před dojezdem zpomalí), mříž bude mít možnost ručního otvírání řetězem v případě výpadku elektrického proudu, bezpečnostní prvky – světelná závora v prostoru podlahy a 1m na podlahou.	1NP	1
				Σ ks	1,0

Z09		Název	Podlahový poklop vodotěsný a pachotěsný				1PP	7
		Rozměr	průlezná plocha 800/800mm				1NP	-
		Materiál	žárově zinkovaná ocel				2NP	-
							3NP	-
		Popis	Povrchová ochrana musí odpovídat stupni agresivity C4 s životností více jak 15 let dle ČSN EN ISO 14713-1 - žárově pozinkovat. Podlahový poklop pro přebetonování vika, tř. zatížení pro pojezd OA min. 125kN, vodotěsný a pachotěsný, v rozích šroubová aretace uzavření poklopu (atypický klíč) - ref. standard HAGODECK BV				4NP	-
							Σ ks	7,0
Z10		Název	Požární žebřík na střeche s ochranným košem					
		Rozměr	2500 mm x 600 mm					
		Materiál	Ocelové trubky, tyče a pororošt, ochranný koš					
		Popis	Požární ocelový žebřík na střeche. Štěříny z ocelové trubky Ø 38/3,6 mm. Příčle z ocelové tyče Ø 20 mm. Kotvení pomocí trubky Ø 38/3,6 mm, navařeného plechu 200/160/5 mm a ocelových kotev. Součástí žebříku je přesátková plošina z profilů L 40/40/5 mm a pororoštu s velikostí oka 40/40 mm, výškou 30 mm a tl. 2 mm. Plošinu vynáší vzpěry z plechu 380/130/5 mm. Všechny ocelové prvky žárově zinkovány. Povrchová ochrana musí odpovídat stupni agresivity C5-I s životností více jak 15 let dle ČSN EN ISO 14713-1.					
							exteriér	1,00
							Σ ks	1,00
		Výpis materiálu						
		Položka	Popis	MJ	hmotnost /MJ [kg]	počet MJ	hmotnost [kg]	
		1	Ocelové trubky Ø 38/3,6 mm	m	3,05	11,5	35,08	
		2	Ocelové tyče Ø 20 mm	m	2,47	3,2	7,90	
		3	Ocelový kotevní plech 200/160/5 mm	ks	1,256	6	7,54	
		4	Ocelová trubka - kotvení Ø 38/3,6 mm	m	3,05	2,4	7,32	
		5	Ocelový ztužovací plech 380/130/5 mm	ks	1,926	2	3,85	
		6	Ocelové profily L 40/40/5 mm	m	2,97	2,5	7,43	
		7	Ocelový pororošt - oko 40/40, v. 30, tl. 2 mm	m2	16	0,32	5,12	
		8	Ochranný koš P 5/50	m	1,96	26,66	52,25	
			Σ celkem			126,49		
Z11		Název	Požární žebřík na střeche s ochranným košem					
		Rozměr	4300 mm x 600 mm					
		Materiál	Ocelové trubky, tyče a pororošt, ochranný koš					
		Popis	Požární ocelový žebřík na střeche. Štěříny z ocelové trubky Ø 38/3,6 mm. Příčle z ocelové tyče Ø 20 mm. Kotvení pomocí trubky Ø 38/3,6 mm, navařeného plechu 200/160/5 mm a ocelových kotev. Součástí žebříku je přesátková plošina z profilů L 40/40/5 mm a pororoštu s velikostí oka 40/40 mm, výškou 30 mm a tl. 2 mm. Plošinu vynáší vzpěry z plechu 380/130/5 mm. Všechny ocelové prvky žárově zinkovány. Povrchová ochrana musí odpovídat stupni agresivity C5-I s životností více jak 15 let dle ČSN EN ISO 14713-1.					
							exteriér	1,00
							Σ ks	1,00
		Výpis materiálu						
		Položka	Popis	MJ	hmotnost /MJ [kg]	počet MJ	hmotnost [kg]	
		1	Ocelové trubky Ø 38/3,6 mm	m	3,05	15,56	47,46	
		2	Ocelové tyče Ø 20 mm	m	2,47	5,2	12,84	
		3	Ocelový kotevní plech 200/160/5 mm	ks	1,256	8	10,05	
		4	Ocelová trubka - kotvení Ø 38/3,6 mm	m	3,05	3,2	9,76	
		5	Ocelový ztužovací plech 380/130/5 mm	ks	1,926	2	3,85	
		6	Ocelové profily L 40/40/5 mm	m	2,97	2,54	7,54	
		7	Ocelový pororošt - oko 40/40, v. 30, tl. 2 mm	m2	16	0,35	5,60	
		8	Ochranný koš P 5/50	m	1,96	23,95	46,94	
			Σ celkem			144,05		
Z12		Název	Požární žebřík na střeche s ochranným košem					
		Rozměr	4000 mm x 600 mm					
		Materiál	Ocelové trubky, tyče a pororošt, ochranný koš					
		Popis	Požární ocelový žebřík na střeche. Štěříny z ocelové trubky Ø 38/3,6 mm. Příčle z ocelové tyče Ø 20 mm. Kotvení pomocí trubky Ø 38/3,6 mm, navařeného plechu 200/160/5 mm a ocelových kotev. Součástí žebříku je přesátková plošina z profilů L 40/40/5 mm a pororoštu s velikostí oka 40/40 mm, výškou 30 mm a tl. 2 mm. Plošinu vynáší vzpěry z plechu 350/130/5 mm. Všechny ocelové prvky žárově zinkovány. Povrchová ochrana musí odpovídat stupni agresivity C5-I s životností více jak 15 let dle ČSN EN ISO 14713-1.					
							exteriér	1,00
							Σ ks	1,00
		Výpis materiálu						
		Položka	Popis	MJ	hmotnost /MJ [kg]	počet MJ	hmotnost [kg]	
		1	Ocelové trubky Ø 38/3,6 mm	m	3,05	13,87	42,30	
		2	Ocelové tyče Ø 20 mm	m	2,47	4,8	11,86	
		3	Ocelový kotevní plech 200/160/5 mm	ks	1,256	6	7,54	
		4	Ocelová trubka - kotvení Ø 38/3,6 mm	m	3,05	2,4	7,32	
		5	Ocelový ztužovací plech 350/130/5 mm	ks	1,79	2	3,58	
		6	Ocelové profily L 40/40/5 mm	m	2,97	2,2	6,53	
		7	Ocelový pororošt - oko 40/40, v. 30, tl. 2 mm	m2	16	0,28	4,48	
		8	Ochranný koš P 5/50	m	1,96	18,61	36,48	
			Σ celkem			120,09		

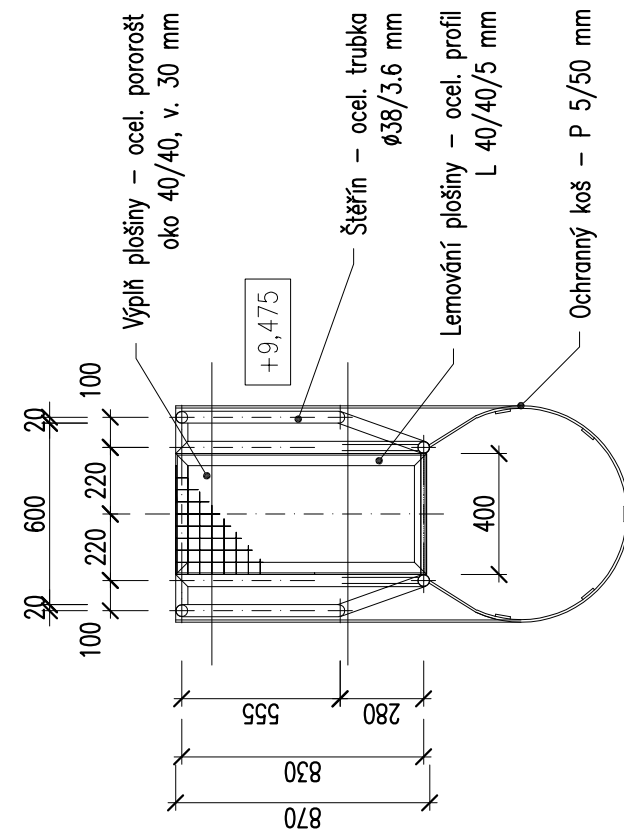
VPÚ DECO PRAHA a.s.

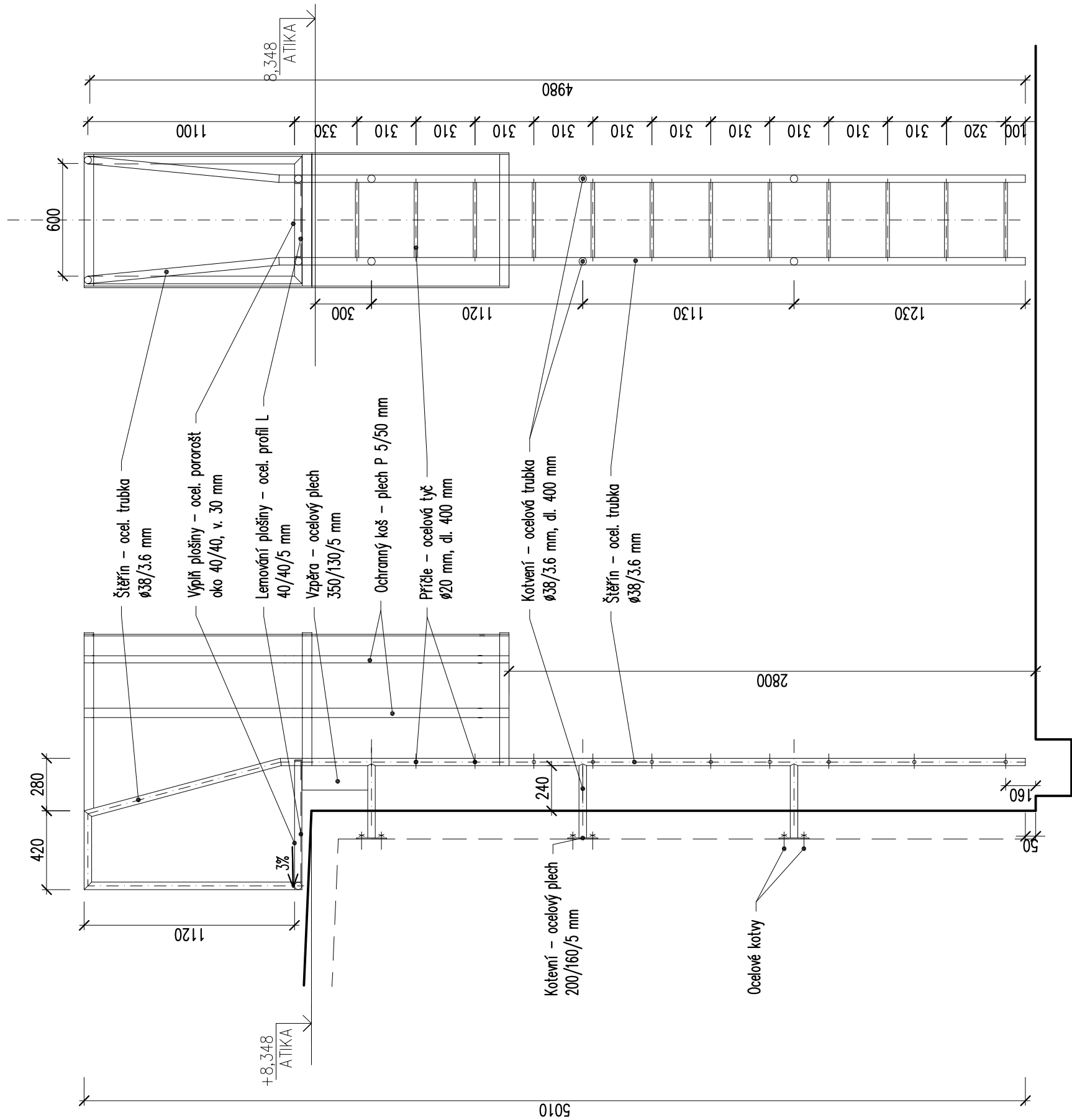
Z17		Název	Žebřík hliníkový výsuvný		
		Rozměr	délka cca 4200mm x šířka 600 mm		
		Materiál	Hliník		
		Popis	Přenosný hliníkový žebřík dvoudílný vysouvací délky 4,2m. Žebřík bude uložen ve skladu údržby.		
				exteriér	1
				Σ ks	1,0
Z18		Název	Oprava stávajícího zábradlí		
		Rozměr	výška 1,0m, délka 6,68+7,91+7,86+4,55+3,74=30,74m	1NP	2
		Materiál	ocel žárově pozinkovaná, tl. povlaku bude 70µm (505g/m2).	2NP	2
		Popis	Zábradlí schodiště interiérové - madlo z ocelové trubky bezešvé pozinkované Ø51x3,2mm včetně závitové tyče a kotevní výztuhy, odstranění původního nátěru a opatření nátěrem novým, povrchová úprava celého výrobku musí odpovídat stupni agresivity C2 dle ČSN EN ISO 14713	3NP	2
				4NP	0
				Σ ks	6,0
Z19		Název	Soklový okopný plech obkladu ve VH		
		Rozměr	výška 100mm, délka cca 148,0bm+48,0bm - celkem 196bm		
		Materiál	jemně broušený nerez plech tl.2mm		
		Popis	pás nerezového plechu tl.2mm kontaktně lepený do vynechaného prostoru v.100mm pod obkladem sten VH. Lepeno na stávající resp. mnově provedenou vyrovnanou omítku PU lepidlem.		
				1NP	196
				Σ bm	196,0
Z20		Název	Pohledová nerezová maska nadpraží výkladce ve VH		
		Rozměr	výška 250mm, délka cca 115,0bm+48,0bm - celkem 196bm		
		Materiál	jemně broušený nerez plech tl.2mm		
		Popis	pás nerezového plechu tl.2mm tvarovaný do U (20x250x20mm), kontaktně lepený k podkladnímu pásu z cementovláknité desky tl.20mm, v.250mm, kotvené ke stěně. V horní části přisazen k podsvícenému průběžnému reklamnímu kastlíku. V místě zapuštění výkladců komerčních jednotek bude spodní ohyb prodloužen až ke konstrukci výkladce (tzn. bude obloženo nadpraží otvoru výkladce ze strany VH). Nerezový plech bude k podkladní desce a k omítkce nadpraží výkladce kontaktně lepen PU lepidlem.		
				1NP	163
				Σ bm	163,0
Z21		Název	Lemování okenních a dveřních ostění (vč.nadpraží a parapetu) ve fasádách výpr. haly		
		Rozměr	rozvinutá šířka 300mm, celkem 369 bm	1NP	43
		Materiál	hliníkový plech tl.3mm	2NP	29
		Popis	vypalovací lak RAL 9007 grau aluminium, neviditelné uchycení na příponky	3NP	0
				4NP	0
				Σ ks	72,0



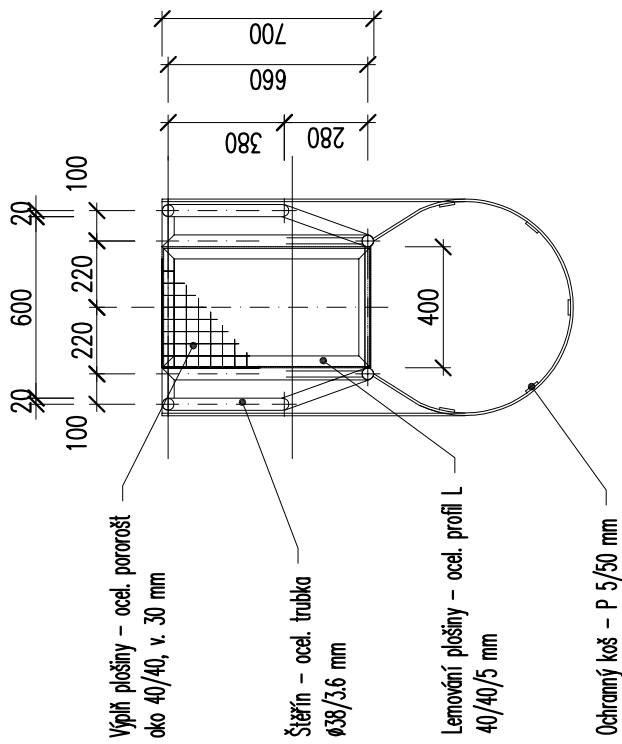


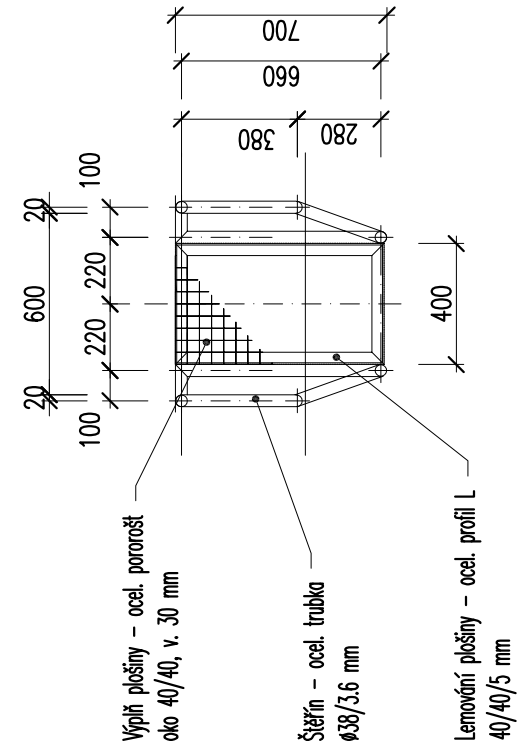
Půdorysný pohled





Půdorysný pohled M 1:25



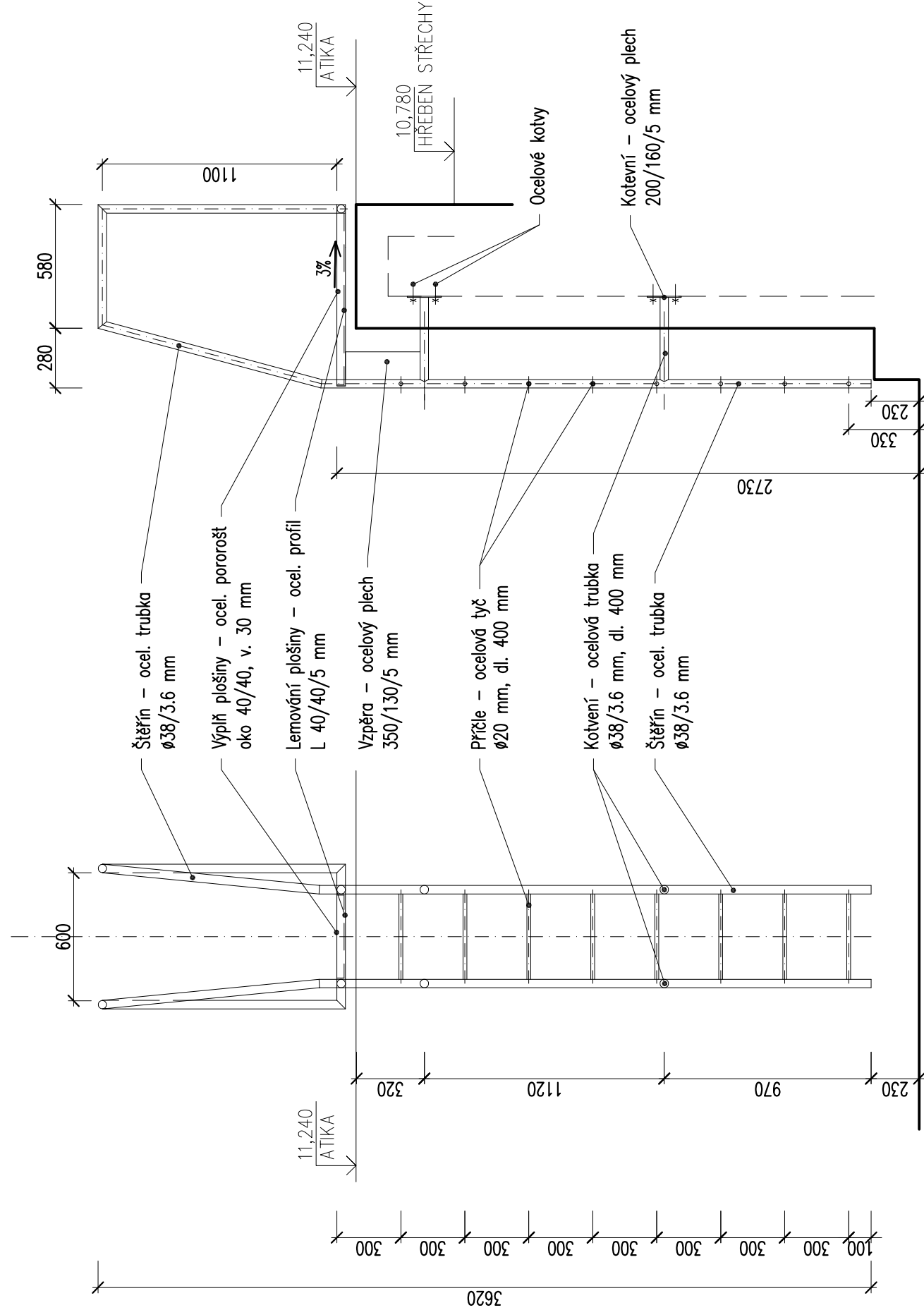


Půdorysný pohled	M	1:25
------------------	---	------

M 1:25

Čelní pohled M 1:25

Boční pohled M 1:25



Půdorysný pohled M 1:25

